

K スカイの健康経営目標と取り組み状況

K スカイでは、健康課題に対し目標として設定した重点施策を中心に健康推進活動を実践し、すべての社員・家族の健康を第一として、社員一人一人が明るく前向きに、安心して働き続けることができる環境作りに全力で取り組んでいきます。

1. 健康課題

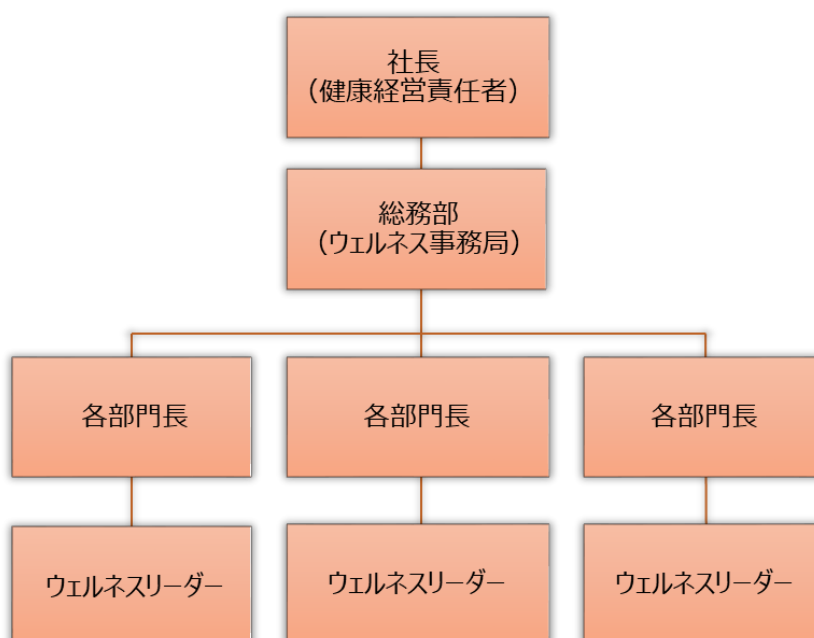
- (1) 女性の健康（婦人科検診の受診率の向上）
- (2) メンタル疾患の予防（社員のメンタルヘルスケアの環境を向上）
- (3) 生活習慣病の改善（適正体重維持率、特定検診受診率の向上）
- (4) がん検診受診率の改善（胃がん・大腸がん検診受診率の向上）

2. 健康課題に対する指標および目標値

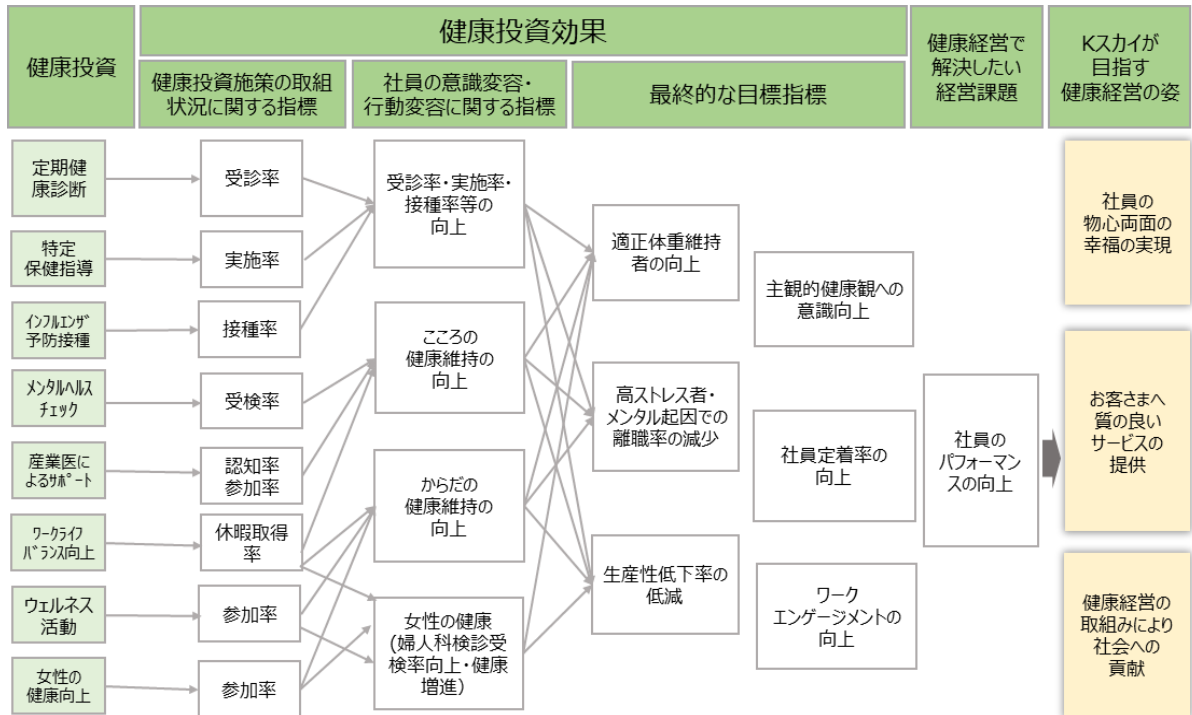
健康課題	指標	対象者	最終目標値（2025年）
女性の健康	乳がん検査受診率	女性社員	70%以上
	子宮がん検査受診率	女性社員	50%以上
	女性の痩せ	女性社員（34歳以下）	20%未満
メンタルヘルス	ストレスチェック実施割合	社員	100%
生活習慣病	肥満率（BMI25以上）	社員	15%未満
	特定健診受診率	社員	100%
	特定保健指導実施率	社員	70%以上
がん	胃がん検査受診率	社員（40歳以上）	70%以上
	大腸がん検査受診率	社員（40歳以上）	70%以上

健康関連 指標	2022年
定期健康診断受診率	92.0%
定期健康診断後の再検査受診率	96.0%
特定保健指導実施率	100%
ストレスチェック受検率	72.1%
傷病に伴う休職者の割合	1.60%

3. ウェルネス推進体制



4. 健康経営推進の戦略マップ



5. 施策と取組み

(1) 職場ウェルネス活動を実施

- ① 始業前のラジオ体操、ストレッチ動画の作成、共有
- ② 定期的なストレスチェックの実施
- ③ well-being を目的とした社内イベントの実施
(アロマオイルのワークショップ、スターバックスコーヒー提供と、コーヒーのリラックス効果を学ぶイベント、足の健康測定とアドバイス等)

(2) 社員の健康をサポート

- ① 定期健康診断 100%受診 目標……社員への受診促進案内
- ② 婦人科検診の受診奨励……受診に当たっての会社補助あり
- ③ 婦人科検診の社内実施……乳がん検診 53 名、子宮がん検診 46 名 (2023 年度)
- ④ インフルエンザ予防接種…… 集団接種の実施および費用補助あり
- ⑤ 会社推奨制靴の補助金支給…… 健康を促す為、足に適合した推奨靴の購入に対し、補助金の支給を実施 (2023 年度)
- ⑥ 食事面のサポート…… コンビニ食に偏りがちな社員の栄養バランスの改善、ならびに食事購買先の選択肢増幅を目的とし、健康的なバランス弁当の提供

(3) 働き方改革の推進

- ①年間休日数の増加 (2022年4月～)
- ②勤務パターン最適化の推進 (2023年4月～)
- ③長短勤務の導入 (現業部門2016年11月～、間接部門2020年9月～)
- ④失効する有給休暇積立制度の導入 (2020年4月～)
- ⑤テレワーク導入・推進 (2020年3月～)
- ⑥オフィスのフリーアドレス化推進 (2022年4月～)
- ⑦育児・介護両立支援制度の拡充 (2023年4月～)

(4) 安全衛生箇所確認により改善した施策

- ①ヒヤリハットのアンケート回収の実施
- ②ヒヤリハットアンケート結果に基づく、危険箇所の修繕および、関連施設への修繕依頼
- ③受託手荷物返却場所でのBAG取り出し補助要員の導入